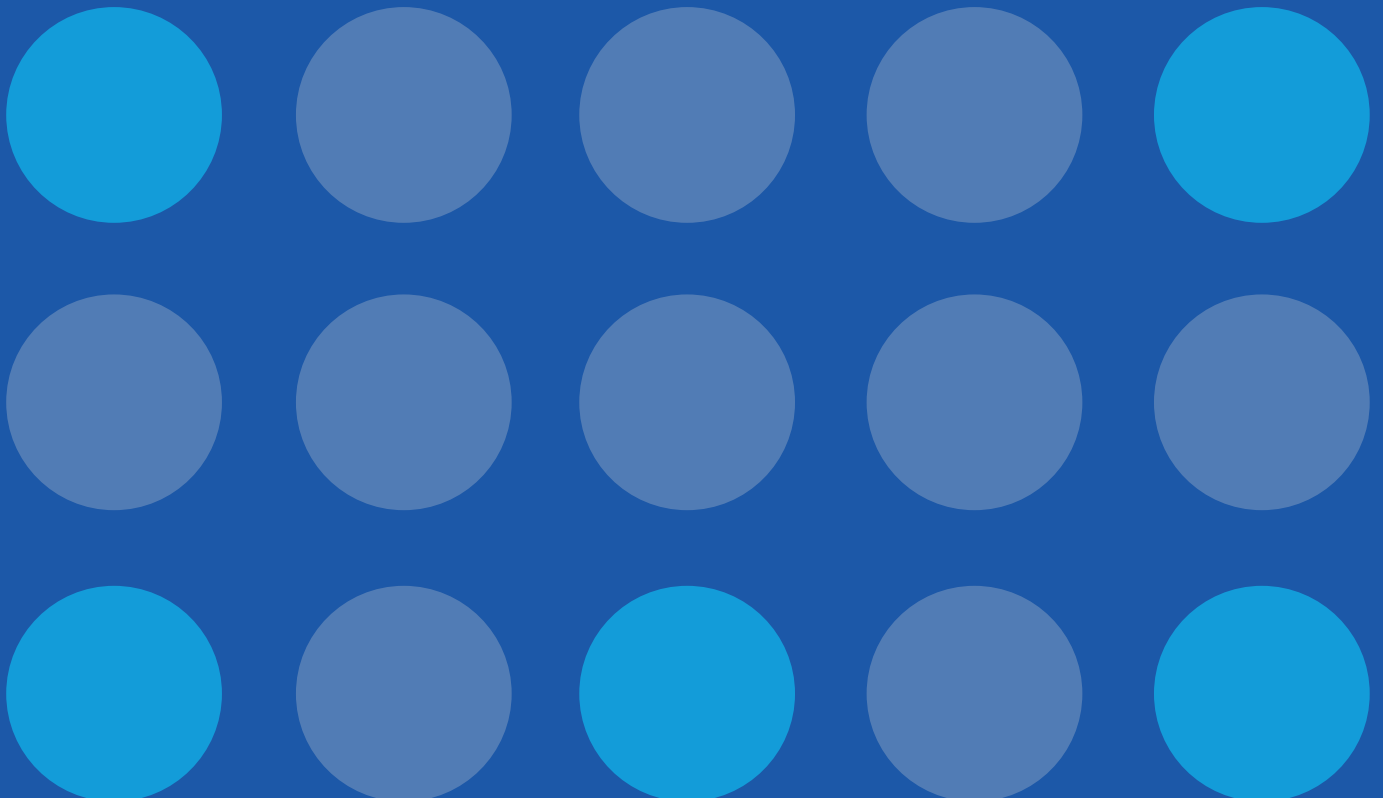


signia



Operador Logístico
Especializado
Specialized Logistics
Operator





Convertimos desafíos en movimiento

ACERCA DE SIGNIA
ABOUT SIGNIA

Somos una empresa de servicios logísticos especializada en brindar soluciones a toda la cadena de suministros, desde la importación de su producto hasta la entrega al destinatario final con capacidades, infraestructura, tecnología y altos estándares de servicio.

We are a logistics services company specialized in providing solutions throughout the supply chain, from your product import until the delivery to the final destination with capacities, infrastructure, technology and high service standards.

MISIÓN Y VISIÓN
MISSION & VISION

Nos orientamos a brindar soluciones logísticas con altos estándares de calidad, contribuyendo a la generación de valor de nuestros clientes y socios estratégicos. Ser referente regional en servicios logísticos de productos para la Salud y Bienestar.

We are devoted to provide logistics solutions with high quality standards, creating value for our clients and strategic partners. We want to be a regional reference in logistics services for health and wellness products

PRESENCIA REGIONAL
REGIONAL PRESENCE

- PERÚ
- Centro de Distribución Ate, Lima
 - Centro de Distribución La Molina, Lima
 - Centro de Distribución Santa Anita, Lima
 - Centro de Distribución San Luis, Lima
 - Centro de Distribución Lurín, Lima
- ECUADOR
- Centro de Distribución Tababela, Quito
 - Centro de Distribución Galavsa, Guayaquil

POLÍTICA DE CALIDAD
QUALITY POLICY

Como parte de nuestras políticas, contamos con certificaciones que acreditan nuestra calidad en servicios.

As part of our policies, we have certifications that prove our service quality.



Buenas Prácticas de Almacenamiento (BPA)
Good warehousing practices (GWP)



Buenas Prácticas de Manufactura (BPM)
Good manufacturing practices (GMP)

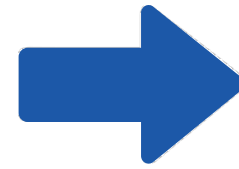


Buenas Prácticas de Distribución (BPDyT)
Good Distribution Practices and Transport

Políticas y Prácticas de empresas globales
Global Business Policies and Practices



1 SERVICIO DE ALMACENAMIENTO: SIMPLE y ADUANERO
STORAGE SERVICE: SIMPLE AND CUSTOMS COMPLIANT



SERVICIO DE DISTRIBUCIÓN Y ENTREGA
DISTRIBUTION AND DELIVERY



SERVICIO DE ACONDICIONADO
CONDITIONING



4 SERVICIO DE SOLUCIONES INMOBILIARIAS
REAL ESTATE SOLUTIONS



5 SERVICIOS COMPLEMENTARIOS LOGÍSTICOS
COMPLEMENTARY LOGISTIC SERVICES



NUESTROS SERVICIOS
OUR SERVICES



1

SECTORES DONDE NOS ENFOCAMOS:

- Farmacéutico
- Cuidado Personal
- Retail
- Veterinario
- Tecnológico
- Salud Animal
- Cosmético
- Consumo masivo

ALMACENAJE POR TIPO DE PRODUCTO

- Almacenaje de productos terminados
- Almacenaje de productos controlados
- Almacenaje de estudios clínicos
- Almacenaje de contramuestras
- Almacenaje de mercancías peligrosas
- Almacenaje de equipos
- Almacenaje de productos inflamables

ALMACENAJE POR CONDICIÓN DE TEMPERATURA

- Almacenaje a temperatura ambiente
- Almacenaje a temperatura controlada menor a 30°C, menor a 25°C, entre 2°C a 8°C
- Almacenaje de congelados
- Almacenaje de criogénicos

SERVICIO DE ALMACENAMIENTO WAREHOUSING

INDUSTRIES WHERE WE ARE

- Pharmaceutical
- Personal care
- Retail
- Vet
- Technology
- Animal health
- Cosmetics
- Consumer products

WAREHOUSING BY PRODUCT TYPE

- Finished products warehousing
- Controlled products warehousing
- Clinical study warehousing
- Countersample warehousing
- Dangerous goods warehousing
- Storage of flammable products

WAREHOUSING BY TEMPERATURE CONDITION

- Warehousing at environment temperature
- Warehousing at controlled temperature lower than 30°C, lower than 25°C, between 2°C and 8°C.
- Frozen products warehousing
- Cryogenic products warehousing

ALMACENAJE POR CONDICIÓN ADUANERA

- Almacenaje Simple
- Almacenaje en Depósito Aduanero, en nuestro local ubicado en Pasaje Ticino 160, Santa Anita.

SERVICIOS COMPLEMENTARIOS

- Soporte administrativo
- Abastecimiento de materiales de empaque y embalaje
- Almacenaje insourcing
- Sistema de Servicios Logísticos
- Indicadores de gestión y liquidación documentaria

PRESENCIA REGIONAL

PERÚ

- Centro de Distribución Ate, Lima
- Centro de Distribución La Molina, Lima
- Centro de Distribución Santa Anita, Lima
- Centro de Distribución San Luis, Lima
- Centro de Distribución Lurín, Lima

ECUADOR

- Centro de Distribución Tababela, Quito
- Centro de Distribución Galavsa, Guayaquil

WAREHOUSING BY CUSTOMS STATUS

- Simple warehousing
- Customs warehousing located in 160 Ticino Ave, Santa Anita

ADDITIONAL SERVICES

- Administrative support
- Packaging material supply
- Insourcing warehousing
- Logistics services system
- Documentary management and settlement indicators

REGIONAL PRESENCE

PERÚ

- Distribution Center Ate, Lima
- Distribution Center La Molina, Lima
- Distribution Center Santa Anita, Lima
- Distribution Center San Luis, Lima
- Distribution Centen Lurín, Lima

ECUADOR

- Distribution Center Tababela, Quito
- Distribution Center Galavsa, Guayaquil



Convertimos desafíos en movimiento

DEPÓSITO ADUANERO

CUSTOMS WAREHOUSE



Contamos con el único centro de distribución con estándar farmacéutico autorizado para operar bajo el Régimen de Depósito Aduanero, permitiendo el almacenaje de mercadería por nacionalizar y nacionalizada en el mismo local. Con controles de temperatura: De 2-8°C, 15-25°C, hasta 30°C y registros de humedad, permanencia de la mercadería hasta por un año desde su ingreso al país, ofreciendo también a nuestros clientes la posibilidad de reembarque a otros países de acuerdo a sus necesidades. [We have the only distribution center with a pharmaceutical standard authorized to operate under the Customs Deposit Regime, allowing the storage of products nationalized and to be nationalized in the same place, with temperature controls of 2-8°C, 15-25°C, to 30°C and humidity records, permanence of the merchandise up to one year from its entry to the country, also offering our customers the possibility of re-embarking to other countries according to their needs.](#)

Cuenta con área de acondicionado con BPM donde se pueden realizar los siguientes servicios: [It has a conditioning area with GMP where the following services can be performed:](#)

Revisión al 100%, cambio y grabado de estuche, grabado de inkjet y otros autorizados por aduanas. [100% review, change and engraving of the case, inkjet and other authorized by customs.](#)



Nos encontramos en Pasaje Ticino 160 - Santa Anita (Almacén). [We are in 160 Ticino Ave – Santa Anita \(warehousing\)](#)



2

Nuestro sistema de distribución cuenta con las siguientes características:

- Programación de rutas
- Cobertura a nivel nacional
- Flota propia de vehículos con distintas capacidades y tonelaje
- Traslado de mercadería consolidada y no consolidada
- Control de temperatura
- Sistema de tracking de pedidos: Sistema de Servicios Logísticos (SSL)
- Sistema de seguridad de vehículos para entregas de alto valor
- Lead times de atención según requerimiento
- Indicadores de gestión y liquidación documentaria

Usamos una flota multimodal que nos permite la atención del siguiente tipo de carga:

- Carga líquida
- Carga seca
- Carga refrigerada
- Carga a granel
- Carga envasada
- Productos controlados
- Productos terminados

RESGUARDO POLICIAL

- Ofrecemos resguardo y/o custodia de unidades a cargo de empresas especializadas en Lima Metropolitana y Callao.
- El servicio de resguardo es opcional y disuasivo para reducir el riesgo ante un posible siniestro.

SERVICIO DE DISTRIBUCIÓN Y ENTREGA Distribution and Delivery

Our distribution system has the following characteristics:

- Route programming
- National coverage
- Own vehicle fleet with different capacities and tonnage
- Consolidated and non-consolidated goods transportation
- Temperature control
- Order tracking system: Logistics Services System (SSL)
- Security system on vehicles for high value deliveries
- Lead times according to requirements
- Performance KPIs and documentary settlement

We use a multimodal fleet that makes possible to provide services for the following load type:

- Liquid load
- Dry load
- Frozen load
- Bulk load
- Packaged load
- Controlled products
- Finished products

POLICE SECURITY

- We offer shelter and / or custody of units in charge of specialized companies in Lima Metropolitana and Callao.
- The custody service is optional and dissuasive in order to reduce the risk of a possible incident.

SERVICIO DE BUENAS PRÁCTICAS DE DISTRIBUCIÓN Y TRANSPORTE

GOOD DISTRIBUTION AND TRANSPORT PRACTICES SERVICE

CARACTERÍSTICAS CHARACTERISTICS

- Identificación y trazabilidad de la mercadería transportada / Identification and traceability of products
- Lead time de atención según requerimiento / Lead times according to requirements
- Cámaras de Vigilancia en cabina y al interior de la unidad / Surveillance cameras in the cabin and inside the unit
- Sistema CCTV con un registro de grabación mínimo de 3 meses de almacenamiento de videos / CCTV System with 3 months of video storage
- Sistema de monitoreo de unidades con geolocalización en tiempo real / Unit monitoring system with real time geolocation
- Botón anti pánico conectado con PNP / Panic button connected to PNP
- Geo cercas que posibilitan apagado de la unidad desde la central / Geo fences that make it possible to shut down the unit from the control panel
- Sensor de apertura en puertas / Door opening sensor
- Micrófono espía y sistema de comunicación doble vía en cabina / Spy microphone and two-way communication system in the cabin.
- Personal de vigilancia los 365 días / Surveillance personnel 365 days a year
- Extintores / Fire extinguishers





3

Contamos con soluciones especiales para la adecuación de su producto al mercado objetivo.

Contamos con áreas especialmente climatizadas, diseñadas para la atención de servicios de acondicionado, reacondicionado y/o fraccionamiento.

Todas nuestras áreas cuentan con Químicos Farmacéuticos responsables y supervisores especialistas.

Nuestros controles son exhaustivos, van desde la verificación preliminar del producto y materiales, claridad de línea, control de calidad y conciliación de registros, garantizando la calidad de nuestros servicios.

OFRECEMOS

- Revisión del 100% de sus productos y materiales
- Cambio de presentaciones a nivel de empaque secundario
- Grabado de textos según requerimiento (inkjet)
- Pegado de etiquetas (ej. códigos EAN, entre otros)
- Termoempacado y/o armado de kits.
- Reacondicionado en cadena de frío.
- Desarrollo de empaque
- Abastecimiento de materiales de empaque
- Otros según requerimiento

SERVICIO DE ACONDICIONADO CONDITIONING

We have ad-hoc solutions to adapt your product to the target market.

We have departments especially designed to provide conditioning, re-conditioning and/or fractioning services.

Each department has a pharmaceutical chemist and specialized supervisors.

Our controls are exhaustive starting from preliminary product and material verification, line clarity, quality control and record conciliation, which makes possible to guarantee our service quality.

WE OFFER:

- 100% inspection of your products and materials
- Presentation change to a secondary package
- Text engraving according to requirement (inkjet).
- Label patching (e.g., EAN codes, among others)
- Thermopackaging and/or kits
- Conditioning in control temperatures
- Packaging development
- Packaging material supply
- Others according to requirement



4

Desarrollamos, construimos y arrendamos áreas según necesidades de nuestros clientes.

- Oficinas corporativas
- Áreas de servicio técnico
- Áreas de producción
- Entre otros

ALQUILERES

- Alquiler de auditorios
- Alquiler de salas de convención
- Alquiler de salas de reuniones

SERVICIO DE SOLUCIONES INMOBILIARIAS REAL ESTATE SOLUTIONS

We develop, build and rent areas according to our client requirements.

- Corporate offices
- Technical service department
- Production department
- Among others

RENTALS

- Auditorium rental
- Convention rooms for rent
- Meeting room rental

SEGURIDAD

- Agentes de seguridad las 24 hrs
- Central de vigilancia con sistema CCTV
- Sistema contraincendios
- Plan de evacuación en caso de sismos

FACILIDADES

- Agencias bancarias
- Cajeros automáticos
- Estacionamientos
- Servicios higiénicos
- Botica
- Áreas de esparcimiento
- Ubicación estratégica con acceso a vías principales
- Servicio de limpieza en áreas compartidas

SECURITY

- 24/7 security services
- CCTV system surveillance center
- Fire protection system
- Earthquake evacuation plan

FACILITIES

- Bank agencies
- ATMs
- Parking
- Restrooms
- Pharmacy
- Recreational areas
- Strategic location with access to major roads
- Cleaning service for shared areas



5

SERVICIOS
LOGÍSTICOS
COMPLEMENTARIOS
COMPLEMENTARY
LOGISTIC
SERVICES

OUTSOURCING

Llevamos nuestro know how a las instalaciones de nuestros clientes. Ofrecemos servicios in house en toda la cadena de suministro, optimizando los procesos con personal altamente calificado en el ámbito logístico.

SERVICIOS

- Soporte administrativo
- Abastecimiento de materiales de empaque y embalaje
- Almacenaje insourcing
- Indicadores de gestión y liquidación documentaria
- Distribución de muestras médicas al personal de salud

OUTSOURCING

We take our know how to the facilities of our clients. We offer in-house services throughout the supply chain, optimizing processes with highly qualified personnel in the logistics department.

SERVICES

- Administrative support
- Sourcing of packaging and packing materials
- Insourcing warehousing
- Document management and settlement indicators
- Distribution of medical samples to health staff



www.signialogistics.com
info@signialogistics.com
(511) 713 3310
(51) 947 900 027